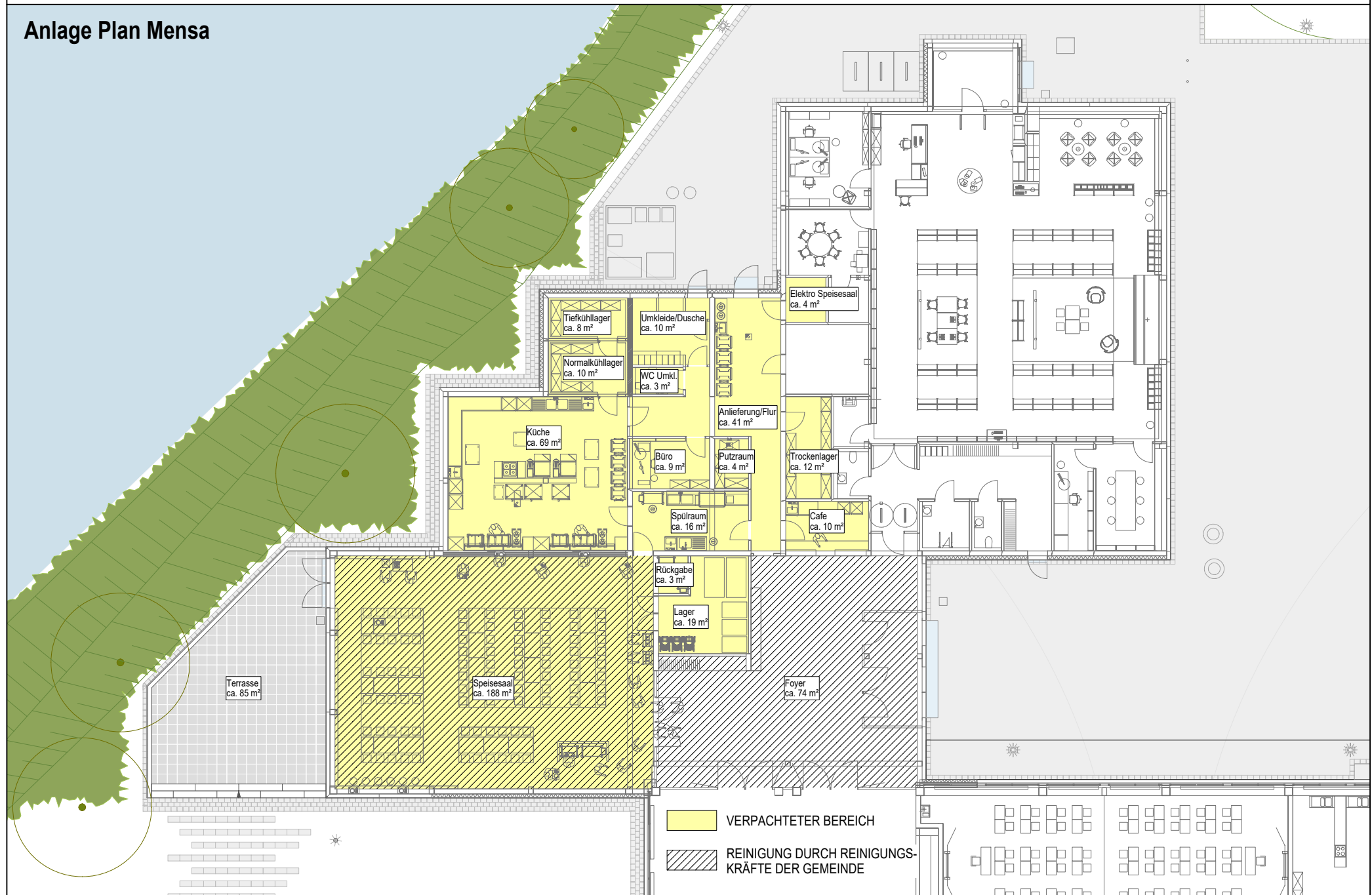
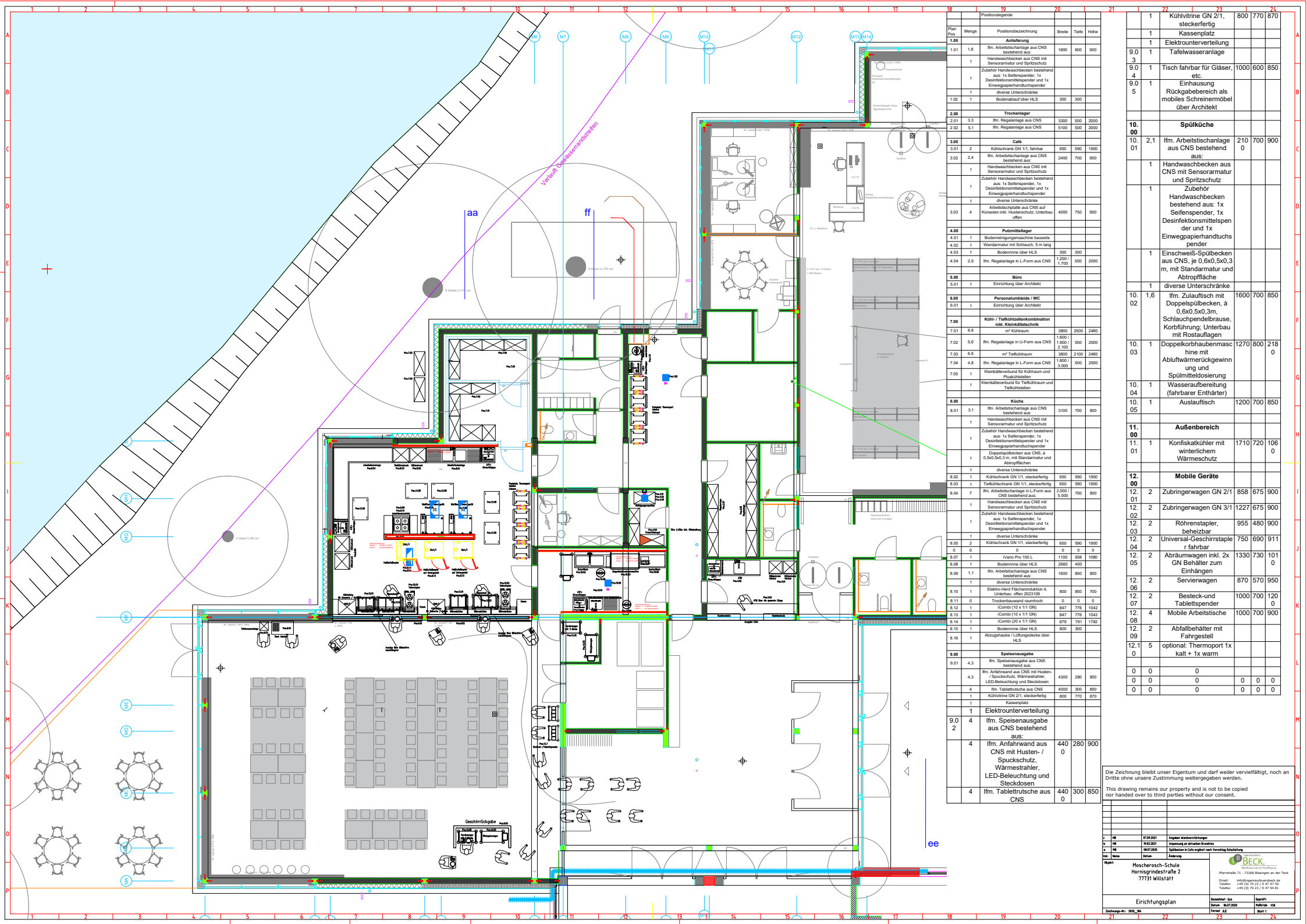


Anlage Plan Mensa





| Post. | Menge | Postionsbezeichnung | Breite | Tiefe | Höhe |
|-------|-------|---|--------------------|-------|------|
| 1.00 | | Anlieferung | | | |
| 1.01 | 1,8 | lfm. Arbeitsschulung aus CNS bestehend aus: | 1800 | 600 | 900 |
| 1 | | Handwaschbecken aus CNS mit Sensormatrat und Spritzschutz | | | |
| 1 | | Zubehör Handwaschbecken bestehend aus: 1x Seifenspender, 1x Desinfektionsmittelspender und 1x Einwegpapierhandtuchspender | | | |
| 1 | | diverse Unterschränke | | | |
| 1.02 | 1 | Bodenmatrat über HLS | 300 | 300 | |
| 2.00 | | Trockenlager | | | |
| 2.01 | 3,3 | lfm. Regalanlage aus CNS | 2300 | 500 | 2000 |
| 2.02 | 5,1 | lfm. Regalanlage aus CNS | 9100 | 500 | 2000 |
| 3.00 | | Café | | | |
| 3.01 | 2 | Kühlschrank GN 1/1, fahrbar | 650 | 590 | 1900 |
| 3.02 | 2,4 | lfm. Arbeitsschulung aus CNS bestehend aus: | 2400 | 700 | 900 |
| 1 | | Handwaschbecken aus CNS mit Sensormatrat und Spritzschutz | | | |
| 1 | | Zubehör Handwaschbecken bestehend aus: 1x Seifenspender, 1x Desinfektionsmittelspender und 1x Einwegpapierhandtuchspender | | | |
| 1 | | diverse Unterschränke | | | |
| 3.03 | 4 | Arbeitsplatte aus CNS auf Konkreten inkl. Haarschutz, Unterbau offen | 4000 | 750 | 900 |
| 4.00 | | Putzmittellager | | | |
| 4.01 | 1 | Bodenreinigungsmaschine bauteils | | | |
| 4.02 | 1 | Wandmatrat mit Schlauch, 5 m lang | 300 | 300 | |
| 4.03 | 1 | Bodenrinne über HLS | 300 | 300 | |
| 4.04 | 2,9 | lfm. Regalanlage in L-Form aus CNS | 1200 / 1700 | 500 | 2000 |
| 5.00 | | Büro | | | |
| 5.01 | 1 | Einrichtung über Architekt | | | |
| 6.00 | | Personalmülle / WC | | | |
| 6.01 | 1 | Einrichtung über Architekt | | | |
| 7.00 | | Kühl- / Tiefkühlkombi mit Kälteanlage | | | |
| 7.01 | 8,8 | lfm. Regalanlage in U-Form aus CNS | 1500 / 1900 / 2100 | 500 | 2000 |
| 7.02 | 5,6 | lfm. Regalanlage in U-Form aus CNS | 1500 / 1900 / 2100 | 500 | 2000 |
| 7.03 | 6,6 | lfm. Regalanlage in L-Form aus CNS | 1500 / 1900 / 2100 | 500 | 2000 |
| 7.04 | 4,8 | lfm. Regalanlage in L-Form aus CNS | 1500 / 1900 / 2100 | 500 | 2000 |
| 7.05 | 1 | Kleinkälteverbund für Kühlraum und Tiefkühlraum | | | |
| 1 | | Kleinkälteverbund für Kühlraum und Tiefkühlraum | | | |
| 8.00 | | Küche | | | |
| 8.01 | 3,1 | lfm. Arbeitsschulung aus CNS bestehend aus: | 3100 | 700 | 900 |
| 1 | | Handwaschbecken aus CNS mit Sensormatrat und Spritzschutz | | | |
| 1 | | Zubehör Handwaschbecken bestehend aus: 1x Seifenspender, 1x Desinfektionsmittelspender und 1x Einwegpapierhandtuchspender | | | |
| 1 | | Doppelbecken aus CNS, 0,5x0,5x0,3 m, mit Standmatrat und Abtropfschale | | | |
| 1 | | diverse Unterschränke | | | |
| 8.02 | 1 | Kühlschrank GN 1/1, steckerfertig | 650 | 590 | 1900 |
| 8.03 | 1 | Tiefkühlschrank GN 1/1, steckerfertig | 650 | 590 | 1900 |
| 8.04 | 7 | lfm. Arbeitsschulung in L-Form aus CNS bestehend aus: | 2000 / 5000 | 700 | 900 |
| 1 | | Handwaschbecken aus CNS mit Sensormatrat und Spritzschutz | | | |
| 1 | | Zubehör Handwaschbecken bestehend aus: 1x Seifenspender, 1x Desinfektionsmittelspender und 1x Einwegpapierhandtuchspender | | | |
| 1 | | diverse Unterschränke | | | |
| 8.05 | 2 | Kühlschrank GN 1/1, steckerfertig | 650 | 590 | 1900 |
| 0 | 0 | 0 | 0 | 0 | 0 |
| 8.07 | 1 | Wario Pro 100 L | 1100 | 938 | 1030 |
| 8.08 | 1 | Bodenrinne über HLS | 2000 | 400 | |
| 8.09 | 1,1 | lfm. Arbeitsschulung aus CNS bestehend aus: | 1600 | 850 | 900 |
| 1 | | diverse Unterschränke | | | |
| 8.10 | 1 | Elektro-Herd Flächeninduktion 4, Unterbau offen 2023109 | 800 | 850 | 700 |
| 8.11 | 0 | Trockenwaschautomat | 0 | 0 | 0 |
| 8.12 | 1 | Combi (10 x 11 GN) | 847 | 776 | 1042 |
| 8.13 | 1 | Combi (10 x 11 GN) | 847 | 776 | 1042 |
| 8.14 | 1 | Combi (20 x 11 GN) | 879 | 791 | 1732 |
| 8.15 | 1 | Bodenrinne über HLS | 800 | 300 | |
| 8.16 | 1 | Abzugshaube / Lüftungsdecke über HLS | | | |
| 9.00 | | Speisenausgabe | | | |
| 9.01 | 4,3 | lfm. Speisenausgabe aus CNS bestehend aus: | | | |
| 4,3 | | lfm. Anfahrband aus CNS mit Husten-/Spuckschutz, Wärmestahler, LED-Beleuchtung und Steckdosen | 4300 | 280 | 900 |
| 4 | | lfm. Tablettrische aus CNS | 4000 | 300 | 850 |
| 1 | | Kühlvitrine GN 2/1, steckerfertig | 800 | 770 | 870 |
| 9.02 | 4 | lfm. Anfahrband aus CNS bestehend aus: | | | |
| 4 | | lfm. Anfahrband aus CNS mit Husten-/Spuckschutz, Wärmestahler, LED-Beleuchtung und Steckdosen | 4400 | 280 | 900 |
| 4 | | lfm. Tablettrische aus CNS | 4400 | 300 | 850 |

| | | | | |
|-------|---|------|-----|------|
| 1 | Kühlvitrine GN 2/1, steckerfertig | 800 | 770 | 870 |
| 1 | Kassenplatz | | | |
| 1 | Elektroverteilung | | | |
| 9.01 | Tafelwaschanlage | | | |
| 3 | Tisch fahrbar für Gläser, etc. | 1000 | 600 | 850 |
| 9.04 | Einhausung Rückgabebereich als mobiles Schreiner Möbel über Architekt | | | |
| 10.00 | Spülküche | | | |
| 2,1 | lfm. Arbeitsschulung aus CNS bestehend aus: | 2100 | 700 | 900 |
| 1 | Handwaschbecken aus CNS mit Sensormatrat und Spritzschutz | | | |
| 1 | Zubehör Handwaschbecken bestehend aus: 1x Seifenspender, 1x Desinfektionsmittelspender und 1x Einwegpapierhandtuchspender | | | |
| 1 | Einschweiß-Spülbecken aus CNS, je 0,6x0,5x0,3 m, mit Standmatrat und Abtropfschale | | | |
| 1 | diverse Unterschränke | | | |
| 10.02 | 1,6 lfm. Zulaufstisch mit Doppelspülbecken, à 0,6x0,5x0,3m, Schlauchpendelbrause, Korbführung, Unterbau mit Rostaufgaben | 1600 | 700 | 850 |
| 10.03 | 1 Doppelkorkhaubenmaschine mit Abluftwärmerückgewinnung und Spülmitteldosierung | 1270 | 800 | 2180 |
| 10.04 | 1 Wasseraufbereitung (fahrbarer Enthärter) | | | |
| 10.05 | 1 Auslaufstisch | 1200 | 700 | 850 |
| 11.00 | Außenbereich | | | |
| 11.01 | 1 Konfiskatkühler mit winterlichem Wärmeschutz | 1710 | 720 | 1060 |
| 12.00 | Mobile Geräte | | | |
| 12.01 | 2 Zubringerwagen GN 2/1 | 858 | 675 | 900 |
| 12.02 | 2 Zubringerwagen GN 3/1 | 1227 | 675 | 900 |
| 12.03 | 2 Röhrenstapler, beheizbar | 955 | 480 | 900 |
| 12.04 | 2 Universal-Geschirrstapler fahrbar | 750 | 690 | 911 |
| 12.05 | 2 Abraumwagen inkl. 2x GN Behälter zum Einhängen | 1330 | 730 | 1010 |
| 12.06 | 2 Servierwagen | 870 | 570 | 950 |
| 12.07 | 2 Besteck- und Tablettspender | 1000 | 700 | 1200 |
| 12.08 | 2 Mobile Arbeitstische | 1000 | 700 | 900 |
| 12.09 | 2 Abfallbehälter mit Fahrgestell | | | |
| 12.10 | 5 optional: Thermoport 1x kalt + 1x warm | | | |
| 0 | 0 | 0 | 0 | 0 |
| 0 | 0 | 0 | 0 | 0 |
| 0 | 0 | 0 | 0 | 0 |
| 0 | 0 | 0 | 0 | 0 |

Die Zeichnung bleibt unser Eigentum und darf weder vervielfältigt, noch an Dritte ohne unsere Zustimmung weitergegeben werden.
This drawing remains our property and is not to be copied nor handed over to third parties without our consent.

| | | | |
|---|--|---|--|
| Moscherosch-Schule Horngründestraße 2 77131 Willstätt | | Beck Planstraße 71 - 73268 Balingen an der Donau info@beck-schulmobiliar.de +49 (0) 70 23 21 47 07 30 +49 (0) 70 23 21 47 07 31 | |
| Errichtungsplan | | Gezeichnet: SA Datum: 04.12.2023 Folien: 30 Blatt: 1 | |
| Zeichnungs-Nr.: 205_26 | | Gezeichnet: SA Datum: 04.12.2023 Folien: 30 Blatt: 1 | |